



Departamentos en Venta Avista Residencial, La Loma, Gran Reserva, Lomas de Angelópolis

Venta

\$ 3,750,000.00 MXN

Dirección:

AVISTA, Lomas de Angelópolis, Puebla, México

Si deseas agendar una visita ponte en contacto con tu agente
Espiral Bienes Raíces
<https://espiralbienesraices.mx/>
Acatlan 26-1er. piso, La Paz Puebla de Zaragoza
Teléfono(s): 222 688 4477 / 222 569 0130
jenny@espiralbienesraices.mx



INFORMACIÓN

Un lugar donde lo importante se resguarda, los momentos perduran y la tranquilidad se convierte en tu forma de vivir.

Torre Avista Residencial consta de 8 Niveles, con 4 Departamentos por Nivel, con excelentes vistas, a los Volcanes y a Gran Reserva.

Sala
Comedor
Cocina
Cuarto de Tv
3 Recamaras con Closet y Baño Completo cada una
2 Estacionamientos
Terraza de 8, 15, 12, 18 o 20 m²

Precios desde \$3,750,000.00 M.N. hasta \$6,745,000.00 M.N.

5 Años de Antigüedad

CARACTERÍSTICAS

124 m² Construcción

FOTOS







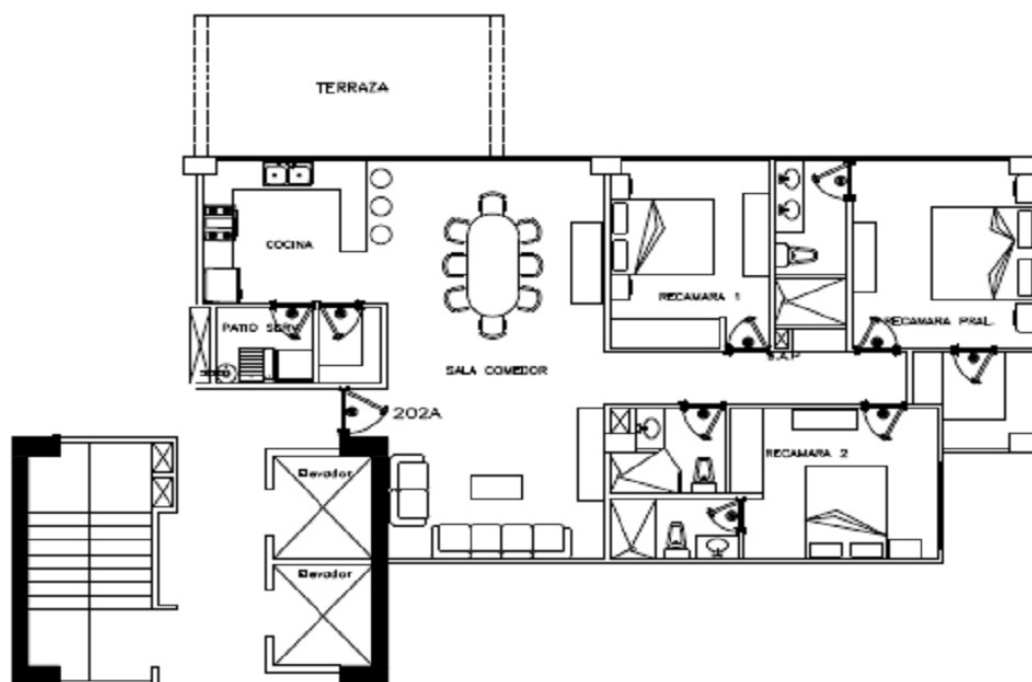




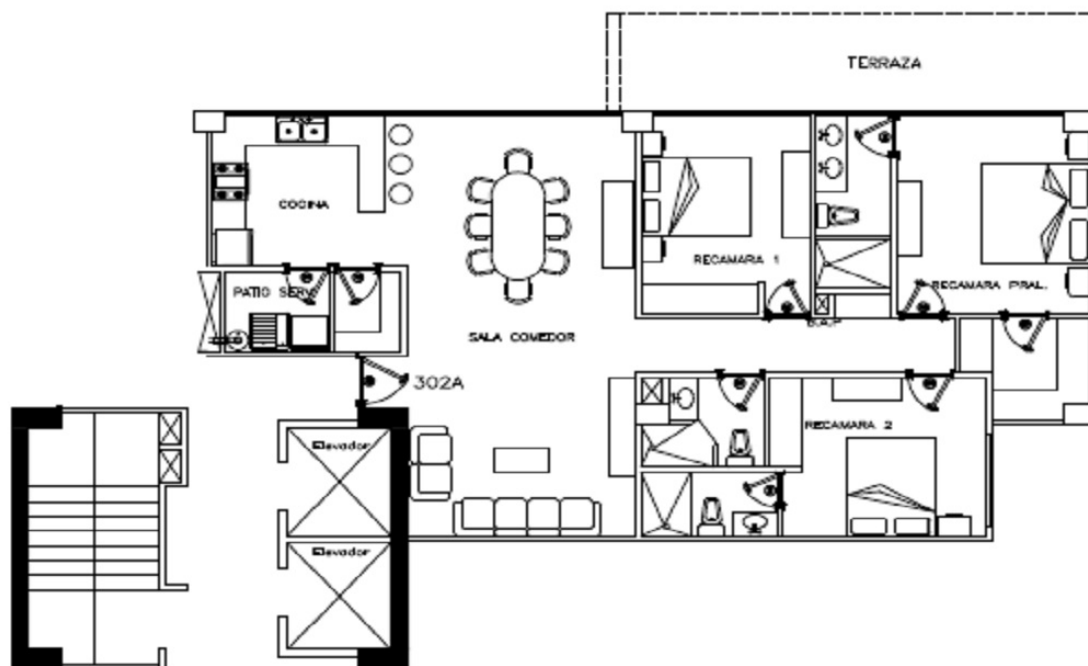




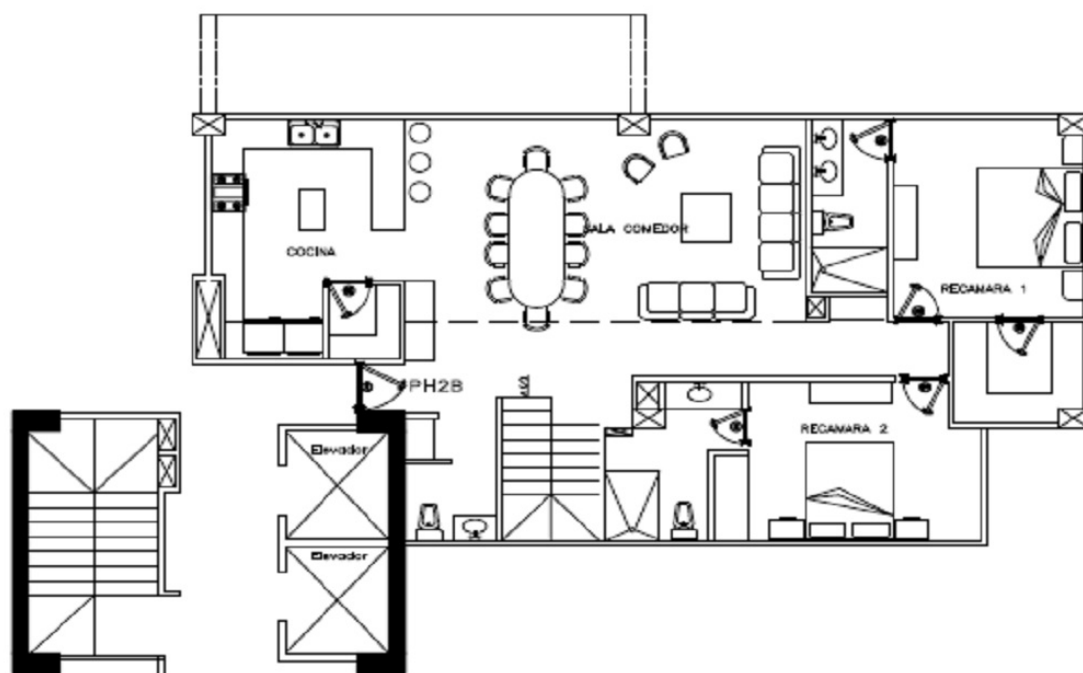
DEPARTAMENTO TIPO UNO



DEPARTAMENTO TIPO DOS



DEPARTAMENTO TIPO PH
PLANTA BAJA



DEPARTAMENTO TIPO PH
PLANTA ALTA

